

### Normas generales

- El raid se desarrollará de acuerdo con los reglamentos de la FEI y de la R.F.H.E.

Los casos no previstos serán resueltos de la siguiente manera, casos técnicos por el jurado de campo y en última instancia por el delegado técnico, casos NO técnicos por el comité organizador

- Todos los jinetes deberán estar en posesión de sus respectivas licencias deportivas en vigor. todos los caballos deberán tener en regla la Licencia Anual Caballar

- Todos los caballos deberán estar identificados oficialmente y estar en posesión de la correspondiente Documentación Oficial de Identificación según la comunidad autónoma de origen.

### Normas particulares

- Está totalmente prohibido hacer asistencia fuera de los lugares indicados para tal efecto

### Fases

	1ª fase	2ª fase	3ª fase
Distancias	<b>30 Km.</b>	<b>30 Km.</b>	<b>21,5 Km.</b>
Salida	10:00 h.	según V-G	
Tiempo limite	3:00:00	3:00:36	2:09:00
Recuperación	20 min.	20 min.	30 min.
Descanso	30 min.	30 min.	

### Premios

1º trofeo	2º trofeo	3º trofeo
Trofeo BEST-CONDITION		

# Raid Reyno de Navarra 2017

CEN\*

30 de septiembre de 2017

TROFEO ALBAITACK



### Denominación del raid

Raid Reyno de Navarra 2017 CEN\*

Comité Organizador Federación Navarra de hípica

Dirección Calle Paulino Caballero 13- 31002 Pamplona

Tel / Fax 948227475 / 848427835

e.mail [info@fnhipica.com](mailto:info@fnhipica.com)

website [www.fnhipica.com](http://www.fnhipica.com)

Colabora Club Hípico Añezcar

Presidente CÉSAR PÉREZ DE ZABALZA MÚSQUIZ

Director JESÚS MASÓ CENJOR (colaborador).

Jefe de Prensa IGNACIO GALARRAGA CASALI

Secretaría IÑAKI JIMENEZ LABAT

### Oficiales

Presidente Patxi Jimenez Huarte (nat-NA).

Vocales M<sup>a</sup> Isabel Ruiz Pueyo  
José Ramón Fernández de Pinedo  
Rafael Martínez Beorlegui  
Cristina Salas Fernández

Delegado FEI Manuel Ángel Sánchez González (FEI-NA)

Jefe de comisarios: Pruden Hierro Lopez de Arbina (FEI-VS)

### Comisión Veterinaria

Presidente Alvaro Mocoroa Llonis (FEI-VS)

Vocales Juan Sanz Barbero  
Ines Martín Pérez  
Iñigo Argote  
Mathieu Paulovsky

### Otros servicios

Ambulancia Ambulancias DEL OLMO S.L.

Herrador Iñigo Muñoz Goñi

Clínica refer Hospital veterinario de navarra

### Inscripciones

Se realizarán en la Federación Navarra de Hípica

Fecha limite 27 de septiembre de 2017

Matricula 100 €

Boxes Contactar con Cesar Pérez de Zabalza (620852300)

Código explotación ganadera, ES319020000100

### Condiciones del Raid

Km. 81,5 Km.

Fases 3

Vel. mínima 10 Km./h.

Descanso 60 minutos

Recuperación 20 minutos en las dos primeras fases, 30 en la 3<sup>a</sup>

Pulsaciones 64 por minuto

Edad mínima de los caballos 6 años

Peso mínimo 70 kg

Control de tiempos, las dos primeras fases en vet-gate la última en línea de meta.

Dos presentaciones a vet-gate en las dos primeras fases y una única en la tercera.

### Horarios

Reconocimiento Vet. Previo 30 de septiembre a las 7:30 h.

Reunión previa 30 de septiembre a las 9:30 h.

Salida del raid 30 de septiembre a las 10:00 h.

Entrega de premios Al finalizar el último participante



Gráfico: min., media, máx Elevación: 401, 441, 555 m

Total de intervalo: Distancia: 28.6 km Incremento/pérdida de elevación: 571 m, -571 m Pendiente máxima: 23.1%, -17.4% Pendiente media: 3.6%, -3.2%

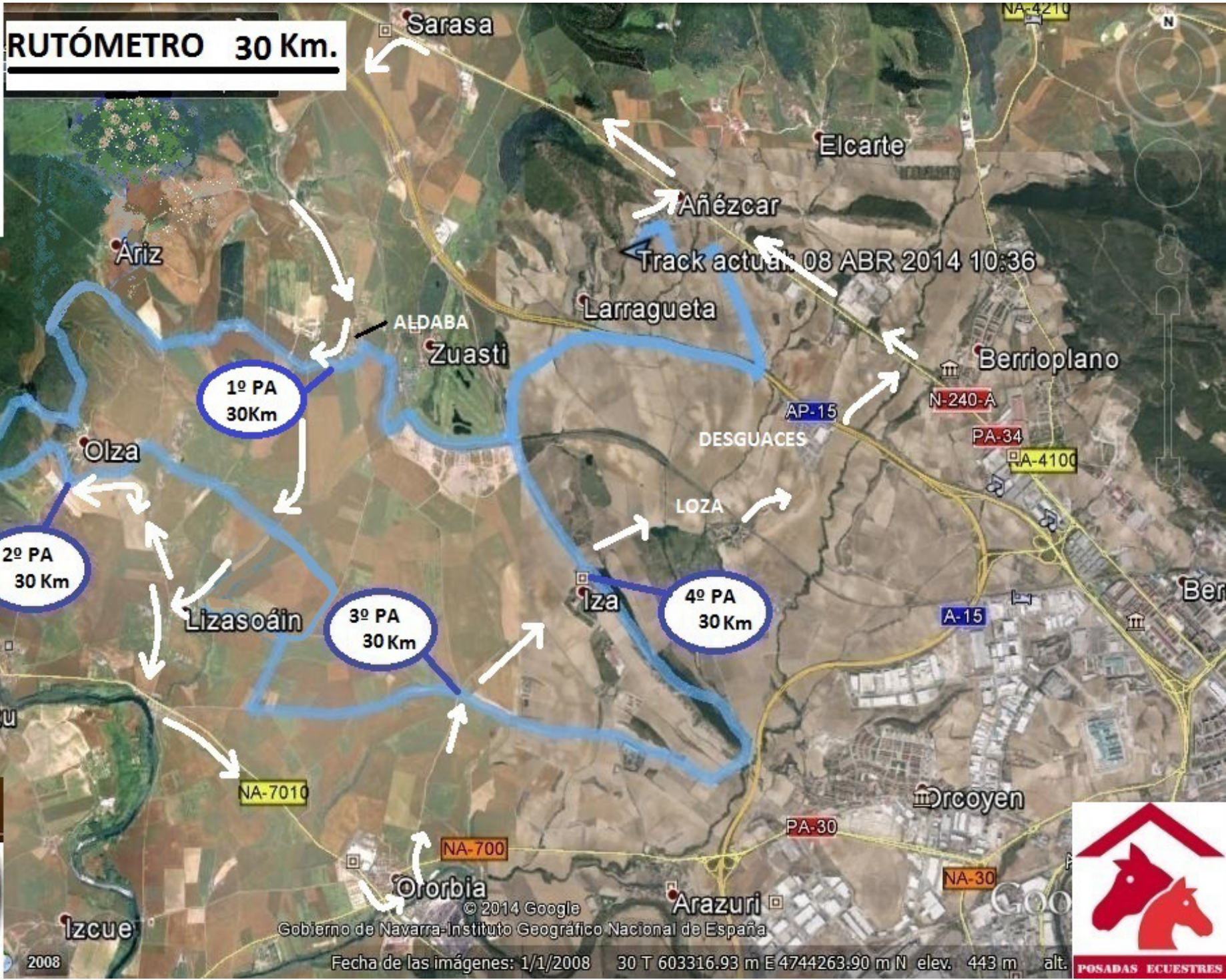


Guía turística

Primera y Segunda FASE 30 Km.



**RUTÓMETRO 30 Km.**



2008

© 2014 Google  
Gobierno de Navarra-Instituto Geográfico Nacional de España

Fecha de las imágenes: 1/1/2008 30 T 603316.93 m E 4744263.90 m N elev. 443 m alt.

## RUTÓMETRO

### 1. (PA) ASISTENCIAS DEL RECORRIDO 30 Km.:

Todos los Puntos de Asistencia (PA) están en las afueras de las poblaciones que se mencionan, excepto el PA.3. LAS FLECHAS BLANCAS INDICAN SENTIDO DEL RECORRIDO DE CABALLOS.

**ALDABA** (6,6Km.). Coordenadas UTM (601920, 4745425),, G. (1 45 9.3363 W, 42 51 13.8539 N)

- Salir de la Hípica, girar a la DERECHA en la carretera, atravesar Añezcar hasta el cruce con la N-240-A.
- Girar a la IZQUIERDA, dirección San Sebastián, hasta el pueblo de Sarasa a menos de tres km. (2,7Km).
- Una vez sobrepasado Sarasa coger el carril de STOP y girar a la IZQUIERDA "ATENCIÓN AL TRÁFICO", dirección ARIZ por la NA-7011.
- Cruzar paso elevado de la AP-15 y pasar debajo de la vía ferrea
- En el cruce, seguir dirección Aldaba por la NA-7067, hasta llegar a la entrada del pueblo.
- En el cruce de entrada Aldaba, se toma la carretera de la derecha pasando por el frontón, dejando los edificios a la izquierda.
- A la salida del pueblo, la carretera se convierte en pista de hormigón, ese es el PA.1.



## 2. OLZA (12,6 Km.). Coordenadas UTM (599 725 – 4744 475),, G. (1 46 46.634 W 42 50 44.1059 N)

- Desde donde estamos (PA.1), seguimos por la pista de hormigón hasta el primer cruce de caminos, que tomamos a la IZQUIERDA, antes de un puentecito.
- Lo seguimos sin desviarnos, durante dos km.s y medio (2,5Km), hasta la entrada a Lizasoain, por un puente.
- Entramos en el pueblo por calle de pasos de cebrá hasta llegar a la carretera NA-7061, caseta parada Bus.
- En la carretera NA-7061 giramos a la DERECHA dirección Olza.
- A la altura del Km.2 de la NA-7061 cruce de caminos itinerario de caballos.
- Seguimos hasta la curva cerrada de entrada a Olza, parada de Bus, según la marca (foto).



### 3. CRUCE ORORBIA (18Km.). Coordenadas UTM (602 950 – 4742 850),, G. (1 44 27.6418 W 42 49 49.9221 N)

- Regresamos por la misma carretera, sobrepasando Lizasoain, por la NA-7061 hasta el cruce con la NA-7010.
- Giramos a la izquierda, dirección Ororbia.
- Entramos en Ororbia hasta el Stop y giramos a la izquierda.
- Seguimos por el centro del pueblo y en la salida de Ororbia, GIRAMOS a la IZQUIERDA a la altura de unos contenedores de basura y vallas rojas y blancas, de donde sale un camino de hormigón que se convierte en pista de tierra, durante casi tres km.s (2,9Km), hasta una curva muy cerrada en “V”, según marca (foto).



**4. IZA (23.Km.).** Coordenadas UTM (603 900 – 4744 000),, G. (1 43 43.0643 W 42 50 26.7098 N)

- Por la carretera según dirección de la señal a Iza, durante km y medio (1,5Km).
- Entramos en el pueblo sin desviarnos hasta la plaza, contenedores de basura.
- Tomamos el camino de hormigón de la izquierda, hasta salir del pueblo.
- En la encrucijada de caminos, en la señal de “Emergencias”, en lo más alto de la divisoria está la marca (foto).





**5. HÍPICA AÑEZCAR** (30 Km.). Coordenadas UTM (604 326 – 4746 725),, G. (1 43 22.4834 W 42 51 54.8185 N)

- Cogemos el camino de la derecha de la señal de emergencias. COINCIDE CON EL RECORRIDO DE CABALLOS DE LOS 21,5Km HASTA LOZA.
- Entrada a Loza por la calle de hormigón, bordeando el pueblo y dejando los edificios a la derecha.
- Cuando llegamos a la carretera, se ve el puente sobre vía férrea.
- Giramos a la IZQUIERDA y cruzamos el puente de vía férrea.
- Seguimos recto hasta Desguaces la Cabaña y seguimos por la carretera cruzando por debajo de la AP-15.
- Llegamos a la NA-240-A y giramos a la IZQUIERDA dirección Vitoria.
- Llegamos hasta Añezcar y giramos a la izquierda en la media rotonda, en dirección a la Hípica.



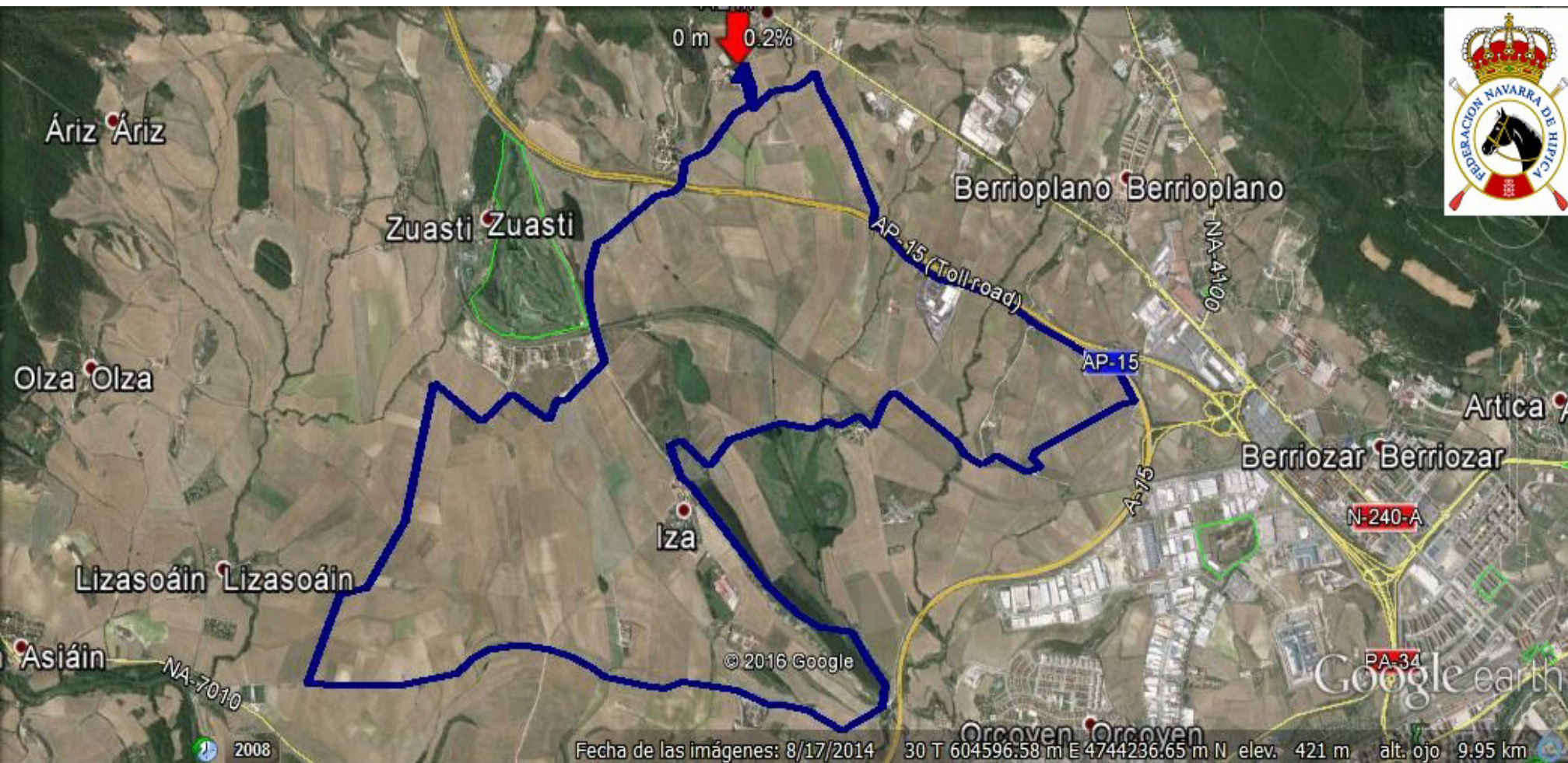


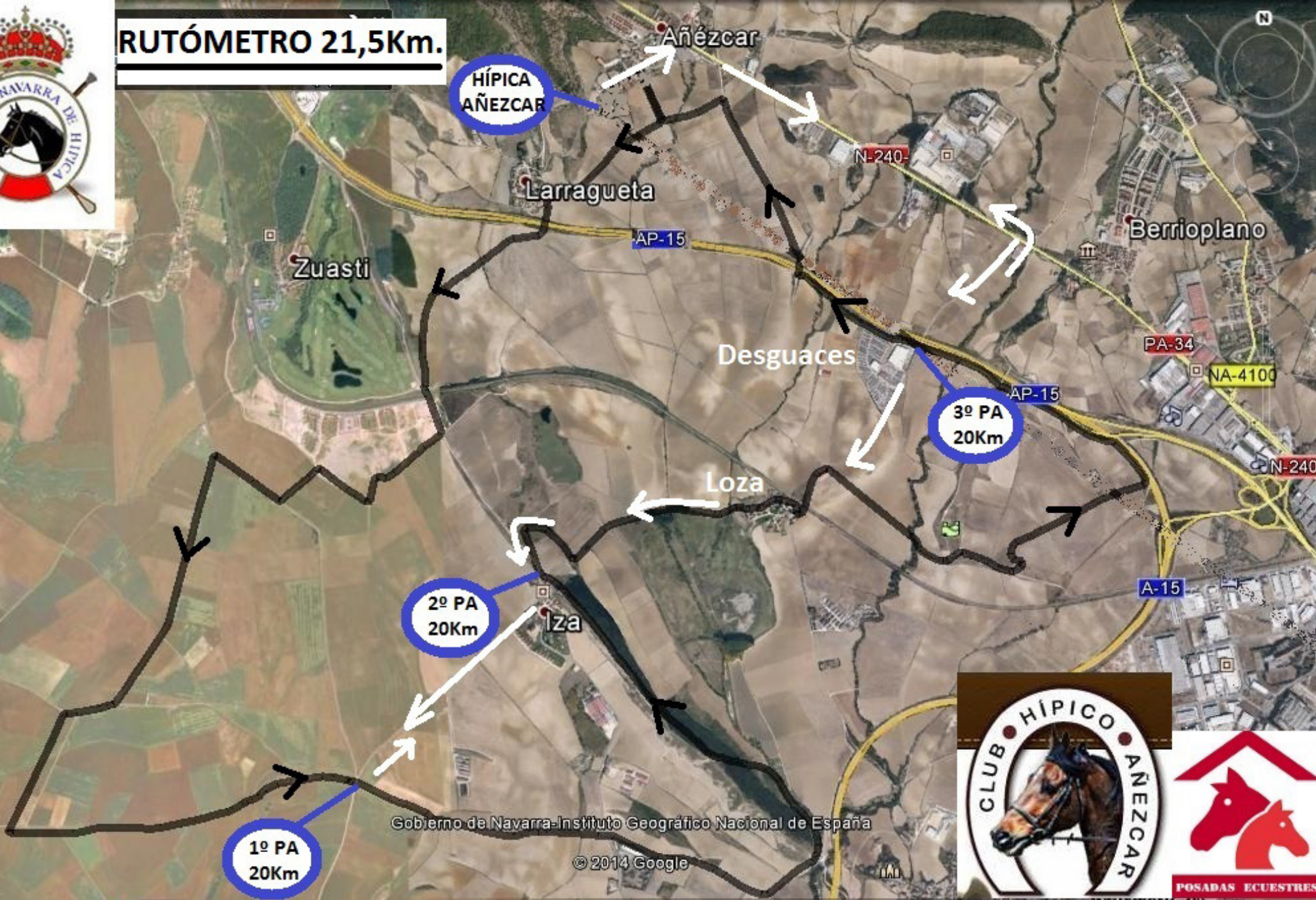
Gráfico: min, media, máx. Elevación: 399, 426, 451 m

Total de intervalo: Distancia: 21 km Incremento/pérdida de elevación: 246 m, -247 m Pendiente máxima: 11.0%, -13.7% Pendiente media: 2.2%, -2.0%



Tercera FASE 21,5 Km.

# RUTÓMETRO 21,5Km.



Gobierno de Navarra-Instituto Geográfico Nacional de España

© 2014 Google



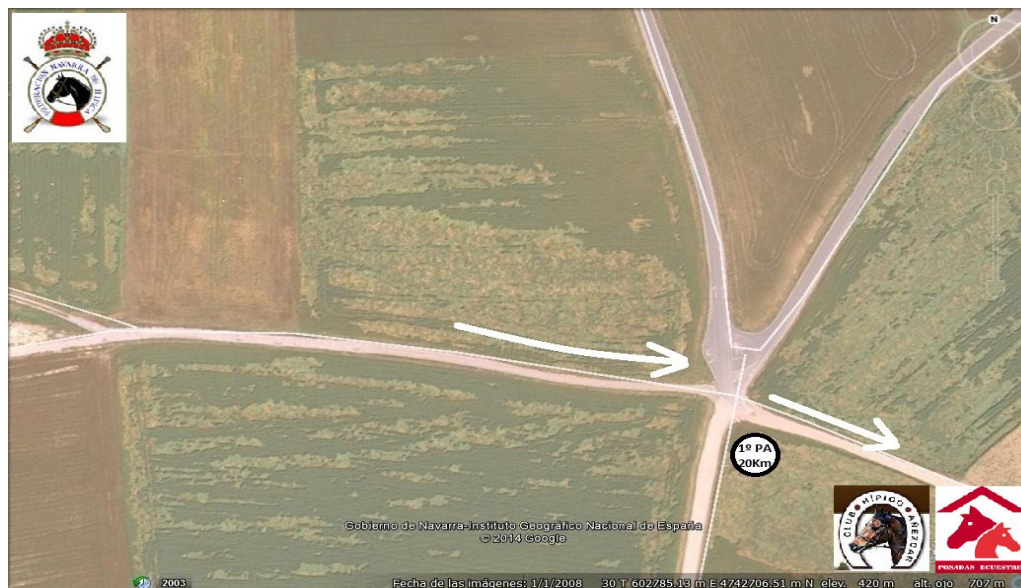
2008

Fecha de las imágenes: 1/1/2008 30 T 604299.70 m E 4744250.04 m N elev. 415 m alt. ojo 6.68 km

## **(PA) ASISTENCIAS DEL RECORRIDO 21,5 Km.:**

**1. CRUCE ORORBIA** (8,7Km.). Coordenadas UTM (602 950 – 4742 850),, G. (1 44 27.6418 W 42 49 49.9221 N).

- Salir de la Hípica, girar a la DERECHA en la carretera, atravesar Añezcar hasta el cruce con la N-240-A.
- Girar a la DERECHA, dirección Pamplona, por la carretera N-240-A.
- Seguir por la carretera N-240-A, durante más de dos km. (2,2Km.).
- Girar a la DERECHA, en el cruce con rayas blancas de dos medias rotondas, carretera NA-7003 dirección LOZA y Desguaces la Cabaña. En nave “MIGUEL VERANO – MAQUINARIA USADA JAPÓN”con grafitis.
- Pasar debajo de la Autopista AP-15 y seguir por la carretera paralelos a las vallas de los Desguaces y dirección Loza. ¡Ojo! Cruce con caballos.
- Cruzar el puente sobre las vías férreas.
- Nada más cruzar a cien metros (100m), girar a la DERECHA por la calle que bordea el pueblo, dejando los edificios a la izquierda.
- Sin entrar en el pueblo, se sigue bordeando el pueblo hasta la salida.
- Girar ligeramente por la pista que sale por la DERECHA en las últimas casas.
- Siguiendo esa pista, sin desviarse, se sube a los altos del pueblo de Iza.
- Se baja al pueblo de Iza, se atraviesa bordeándolo y dejando los edificios a la izquierda.
- A la salida del pueblo, una vez empieza el asfaltado del carreteril, se sigue y al recorrer un km. y medio (1,5Km), se llega a una curva muy cerrada en “V”.
- En el vértice de la “V” está la marca del PA (foto).



**2. IZA (12,5Km.).** Coordenadas UTM (603 800 – 4743 848),, G. (1 43 43.0643 W 42 50 26.7098 N).

•Regresar por la misma carretera hasta los altos de Iza, antes de bajar dirección Loza.

•Ver marca (foto).



### 3. DESGUACES (18 Km.). Coord UTM (605 945 – 4745 046),, G. (1 42 12.2926 W 42 50 59.6005 N).

- Regresar dirección Loza, por el camino que trajimos. Este tramo coincide con el camino de caballos en dirección contraria.
- Cruzar Loza bordeándola por el mismo sitio que a la ida.
- Salir a la carretera y girar a la IZQUIERDA, cruzar el puente de la vía férrea, dirección los Desguaces y la AP-15.
- Sobrepasado el puente de la vía, se sigue por la carretera hasta los Desguaces La Cabaña.
- Nada más pasar los desguaces, está el PA según marca (foto).



#### 4. HÍPICA AÑEZCAR (21,5Km.). Coordenadas UTM (604 326 – 4746 725),, G. (1 43 22.4834 W 42 51 54.8185 N).

- Pasar por debajo de la autopista AP-15, seguir hasta la N-240-A.
- Girar a la IZQUIERDA dirección San Sebastián y Añezcar.
- En el cruce de Añezcar, tomar la media luna a la DERECHA y cruzar Añezcar hasta la Hípica.

